

マスクを 作ってみよう！

Let's make a tenugui mask.

STEP

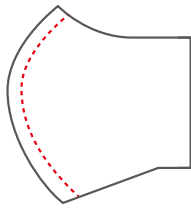
01 生地をカットする。

ABCそれぞれ2枚ずつ型に合わせて生地を切る。

STEP

02 カーブ部分を縫う。

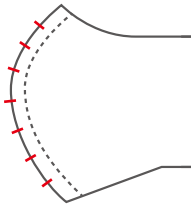
ABCそれぞれ2枚を重ねて、出来上がり線のカーブに合わせて縫う。



STEP

03 切り込みを入れる。

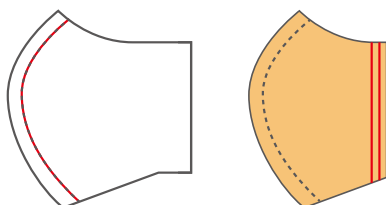
ぬいしろの外側に数カ所切り込みを入れる。



STEP

04 アイロンをかける。

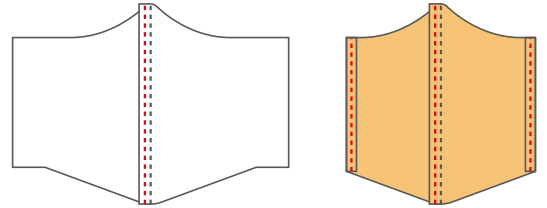
ぬいしろ部分を縫線のところで片側に倒してアイロンをかける。AとBは同じ方向へ、Cは逆方向へ倒す。Cは両サイドを出来上がり線まで三つ折りにし、アイロンをかける。



STEP

05 押さえステッチをする。

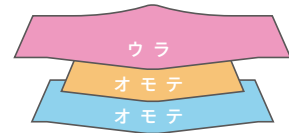
広げて、倒したぬいしろ部分を押さえるように縫う。Cは両サイドの三つ折りを縫う。



STEP

06 重ねる。

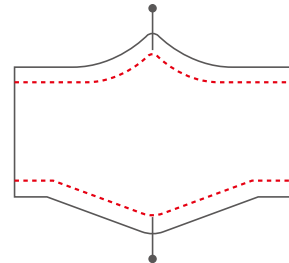
BとCを表面が上を向くように重ね、その上からAが中表になるよう重ねる(ぬいしろの出ない面が表)。上下をマチ針でとめる。



STEP

07 上下を縫う。

1cm幅で上下を縫う。



STEP

08 ひっくり返して整える。

AとCの間をくぐるようにひっくり返す。サイドが出来上がり線まで三つ折りにし、アイロンをかけながら形を整える。

STEP

09 端を縫う。

両サイドの三つ折りを縫う。上下も端から5mmのところを縫うと型崩れしにくい。ゴムを通して、長さを調節したら完成。

